

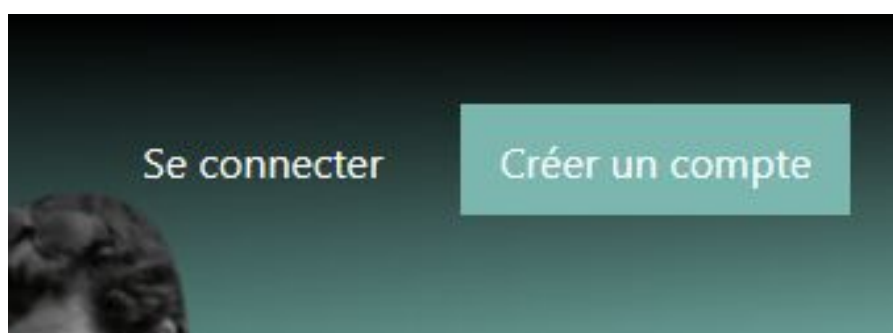
# 12ème Festival international Filmer le travail EN LIGNE - 19 au 28 février 2021

[enligne.filmerletravail.org](https://enligne.filmerletravail.org)

## COMMENT ACCÉDER À LA PLATEFORME DU FESTIVAL EN LIGNE ?

Le festival se tient exceptionnellement en ligne cette année. La programmation est à retrouver **gratuitement** sur la plateforme suivante : [enligne.filmerletravail.org](https://enligne.filmerletravail.org)

En arrivant sur la plateforme pour la première fois, il faudra vous créer un compte. Cliquez **en haut à droite** sur le bouton "Créer un compte".

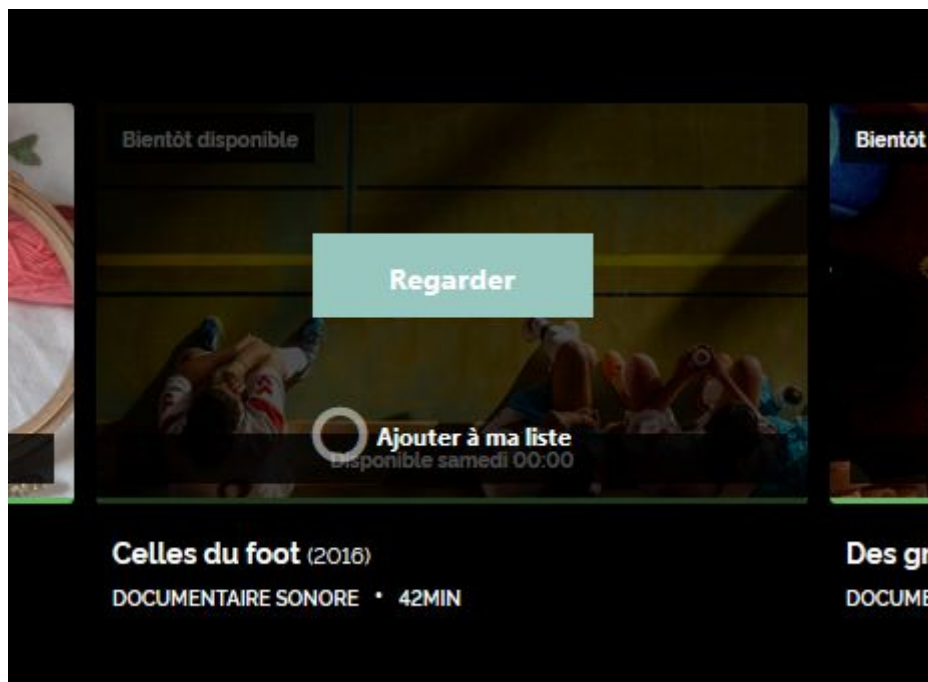


Entrez  **votre nom, une adresse mail valide ainsi qu'un mot de passe** de votre choix. Vous pourrez ensuite vous connecter sur la plateforme avec vos identifiants et accéder à la programmation.

A screenshot of a registration form on a dark background. It contains four input fields: "Nom" with the placeholder "Exemple", "Adresse électronique" with the placeholder "exemple@gmail.com", "Mot de passe" with a masked password of 10 dots, and "Confirmer votre mot de passe" with a masked password of 10 dots. Below the fields is the text "J'accepte tous les termes et conditions." and a light blue button labeled "Valider".

## COMMENT REGARDER UN FILM ?

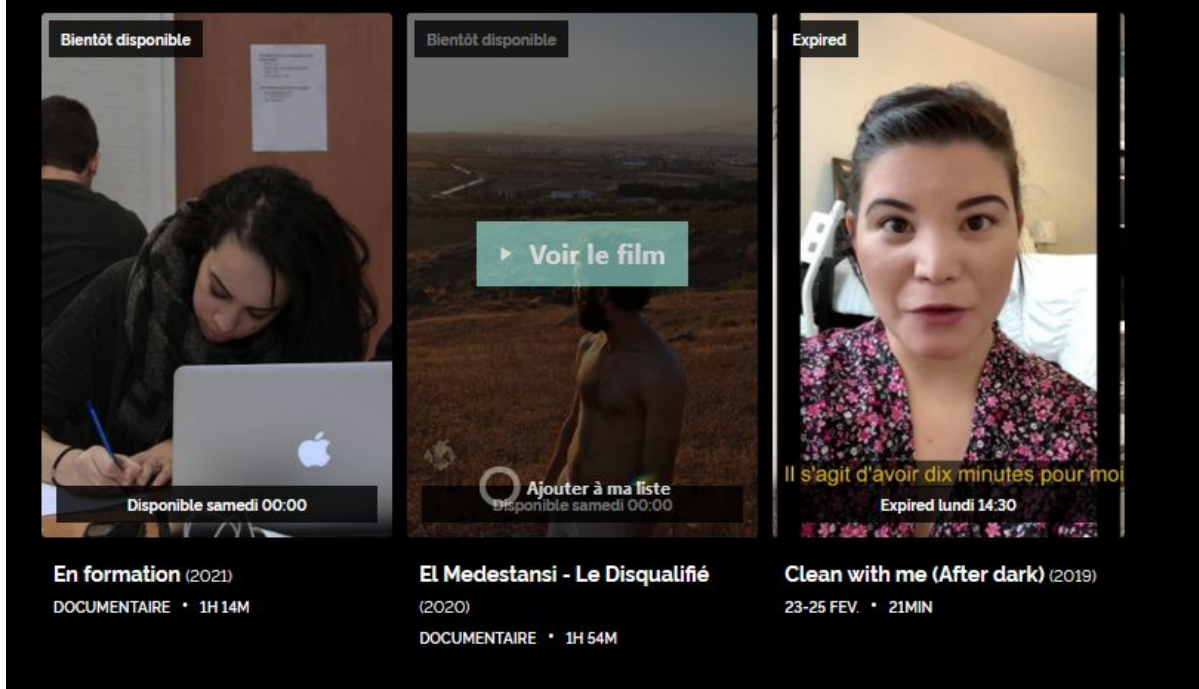
Une fois que vous êtes connectés sur votre compte à l'aide vos identifiants (adresse mail et mot de passe), vous pouvez visionner un film en cliquant sur le bouton "Regarder".



Ce bouton vous permet de voir directement les films disponibles **mais également de les réserver en amont de leur diffusion**, dans le cas de diffusions uniques et/ou avec un nombre de places limitées. Vos films réservés et à voir sont à retrouver dans la rubrique "Ma bibliothèque".



# Ma bibliothèque



## PUIS-JE RÉSERVER UN FILM EN AMONT DE SA DIFFUSION ?

Oui, c'est tout à fait possible et même conseillé ! Certains films ne seront disponibles que quelques jours, voire quelques heures. En cliquant sur le bouton "Regarder", comme montré précédemment, vous réservez automatiquement votre place. Lorsque le film sera disponible, vous pourrez le retrouver dans votre rubrique "Ma bibliothèque".

## QUEL EST LE TARIF DES PROJECTIONS ?

L'ensemble de la programmation sera disponible gratuitement. Si vous le souhaitez, vous pouvez soutenir le festival en adhérant à l'association Filmer le travail ou en faisant un don.

## COMMENT ASSISTER AUX RENCONTRES EN DIRECT ?

Plusieurs rencontres en direct seront proposées pendant le festival. Nous vous proposerons de nous rejoindre en cliquant sur un lien de connexion qui vous emmènera sur Zoom ou sur Youtube pour interagir avec les intervenants et assister aux échanges. Ces liens sont à retrouver dans la rubrique "Rencontres & conférences" sur le site internet de l'association et la plateforme.

## **JE NE PARVIENS PAS À VOIR LES FILMS/À ACCÉDER À LA PLATEFORME !**

Plusieurs raisons peuvent expliquer que vous n'avez pas accès à un film :

- La plateforme peut rencontrer des difficultés avec certains ordinateurs et navigateurs qui ne sont pas à jour. Voir contraintes techniques ci-dessous.
- Les films sont visibles dans la limite des places disponibles, une jauge définie en lien avec les ayants-droits de chaque œuvre. Lorsque la limite est atteinte, il ne sera plus possible de voir le film.
- Si la majorité des films de la compétition peuvent être vus tout au long de la semaine, ce n'est pas le cas de tous les films. Certains ne pourront être vus que quelques jours, voire à une heure précise. Il ne sera pas possible de voir les films en-dehors de ces créneaux. Nous vous invitons à vous reporter au programme du festival afin d'en savoir plus.

## **EXIGENCES SYSTÈME MINIMALES**

Nous espérons pouvoir faire profiter un maximum de personnes de cette plateforme en ligne. Malheureusement, ce type de plateforme demande un matériel le plus à jour possible afin de visionner les films en streaming de la manière la plus simple possible.

- Sur PC : Vous pouvez visionner les contenus de la plateforme sur PC à partir de Windows 7 et plus, and sur Mac à partir de OSX 10.12 et plus. Vous pouvez également visionner les contenus à partir de tablettes et téléphones Android en utilisant Chrome, et à partir d'IPhones et IPads en utilisant Safari. Vous aurez besoin d'une **connexion haut-débit ou de la fibre pour tout visionnement**.
- Il vous faudra Windows 7, Windows 8 ou Windows 10. Navigateurs : Chrome, Firefox, Microsoft Edge, Internet Explorer ou Opera. **Nous vous recommandons d'utiliser la dernière version de votre navigateur car les anciennes pourraient ne pas fonctionner.** ATTENTION : Internet Explorer sur Windows 7 ne fonctionne plus !
- Sur Mac : Il vous faudra Mac OSX 10.12 ou une version ultérieure. Google Chrome, Firefox, Safari ou Opera. Nous vous recommandons d'utiliser la dernière version de votre navigateur car les anciennes pourraient ne pas fonctionner. Vous aurez besoin d'une connexion haut-débit ou de la fibre pour tout visionnement